

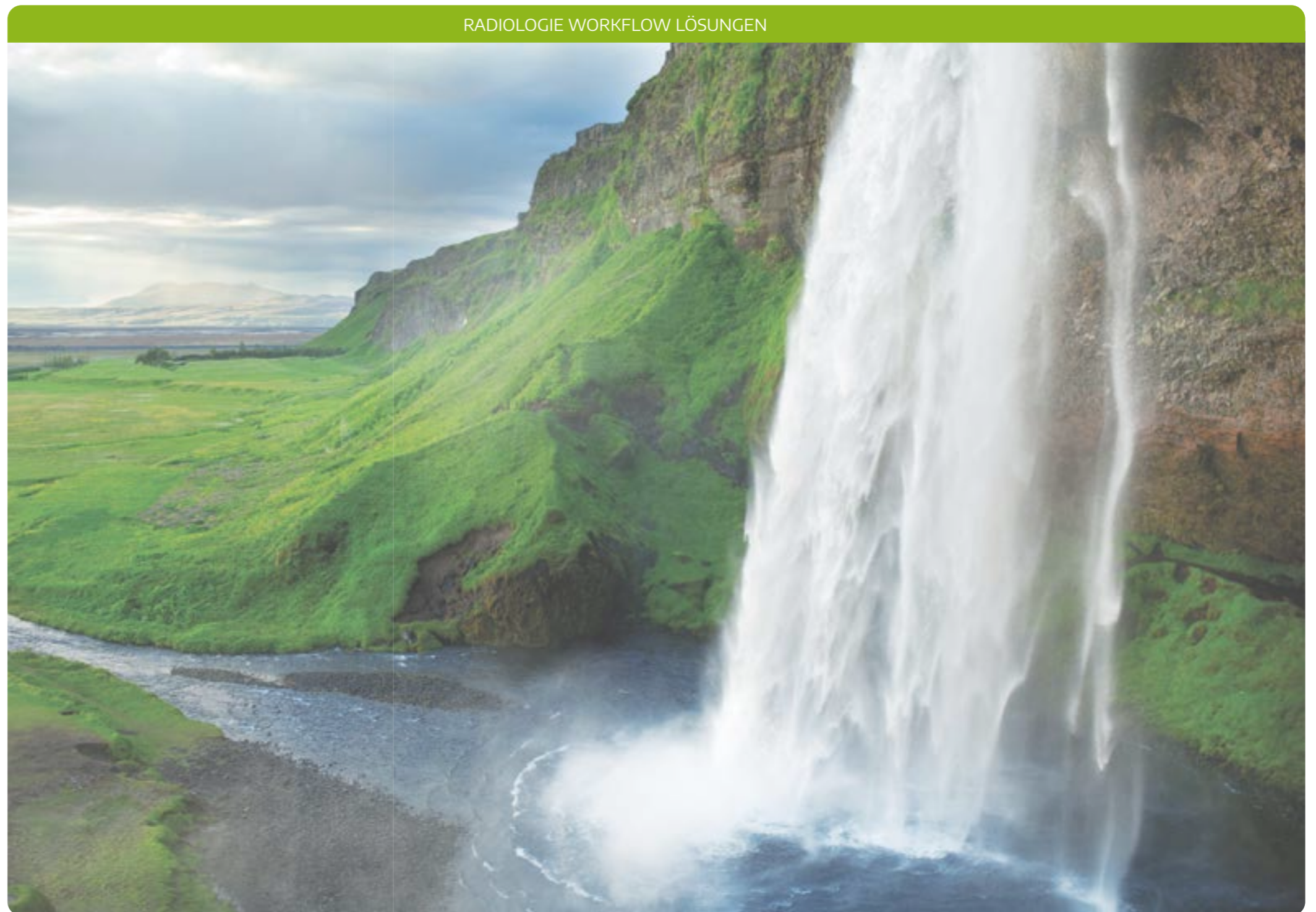
# Neuheiten

Seit 1997 steht medavis für IT-Lösungen in der Medizin, die einen Schritt weiter gehen:

- Aktuellste Softwaretechnologie
- Zukunftsweisende und modulare IT-Prozesse
- Individuell zugeschnittene Serviceleistungen
- IT-Experten für Prozessoptimierung und Vernetzung in der Radiologie
- Leistungsstarke Produkte mit höchster Funktionstiefe
- Langjährige Projekterfahrung
- Erstklassiger Service durch qualifizierte Mitarbeiter

Praxiszentren und Krankenhäuser, Klinikverbünde und Lehranstalten im In- und Ausland – über 700 medizinische Einrichtungen jeder Größenordnung vertrauen bereits auf Workflow-Lösungen von medavis.

medavis GmbH      Tel: +49 721 92910-0  
 Bannwaldallee 60      Fax: +49 721 92910-99  
 76185 Karlsruhe      info@medavis.de  
 Deutschland      www.medavis.de



Folgen Sie uns auf Social Media:  
 LinkedIn, Xing, Twitter, Facebook, Youtube

# Optimales Workflow Management in der Radiologie



## Liebe Leserinnen und Leser,

als Spezialist für Radiologie Workflow Lösungen stehen Ihre radiologischen Arbeitsabläufe und Prozesse tagtäglich im Mittelpunkt unseres Handelns und sind ein fester Bestandteil der medavis DNA.

Mit den Erfahrungen, die wir beispielsweise durch das Einbringen von strukturierten Befunden in die österreichische digitale Patientenakte ELGA und der Weiterentwicklung des IHE Standards XDS.b machen durften, haben wir eine gute Grundlage für die weitere Digitalisierung des Gesundheitswesens in Deutschland (TI) wie auch in der Schweiz (EPD) geschaffen.

Im vergangenen Jahr ist es uns gelungen, alle unsere Anwender erfolgreich, zuverlässig und sicher an die Telematikinfrastruktur anzubinden. Wir stehen somit in den Startlöchern für die Einführung der elektronischen Patientenakte und treiben unsere strategischen Entwicklungen zur strukturierten Befundung sowie unserer integrierten Teleradiologie-Lösung weiter für Sie voran.

Ein großer Wurf gelang uns darüber hinaus mit der Entwicklung unserer Lösung für die Online-Terminbuchung: booking4med. Die nahtlose Integration in den bestehenden RIS-Workflow war dabei unser besonderes Anliegen und ist nun der am häufigsten genannte Vorteil unserer Anwender und ein absolutes Alleinstellungsmerkmal unserer Lösung.

Den Service für Ihre Überweiser konnten wir über portal4med hinaus mit weiteren Services wie der auf diese Zielgruppe zugeschnittenen Terminbuchung und dem optimierten Versand von eArztbriefen ausbauen. Besonders die neuen elektronischen Dienste für Ihre Patienten schaffen ganz neue Möglichkeiten. Die Online-Terminbuchung nach dem „Privacy by Design“ ist nicht nur besonders sicher, sondern auch komfortabel. Der Patientenzugang zum portal4med stellt Ihren Patienten den Befund und Bilder auf einfachste Weise zur Verfügung.

Mit jeder Neuerung und Innovation, die wir in unserer Software umsetzen, legen wir höchsten Wert auf die Stabilität, Zuverlässigkeit und Performance. Wir möchten ein System, auf das zu jedem Zeitpunkt Verlass ist.

Wir als medavis freuen uns, den Weg in die Zukunft gemeinsam mit Ihnen zu gehen.



**Michael Mauer**  
Head of Product  
Management

”

# Inhalt

## medavis RIS

- 04 Neuerungen im medavis RIS
- 06 Upgrade auf SpeechMagic 8
- 07 Dosismanagement-Systeme
- 08 Telematikinfrastruktur, Notfalldatenmanagement
- 09 eTerminservice, eArztbrief
- 10 Elektronische Patientenakte
- 11 Heilmittelverordnung

## Produkte und Lösungen

- 12 booking4med Online-Terminbuchung
- 14 portal4med Überweiserportal
- 16 portal4med Patientenportal
- 18 cockpit4med Radiologie-Dashboard
- 19 medavis E-Learning



# Neuerungen im medavis RIS

Wir bei der medavis stellen den radiologischen Workflow konsequent in den Mittelpunkt unseres Denkens und Handelns. Mit dem medavis RIS und unseren ergänzenden Lösungen bilden wir vollumfänglich die Arbeitsabläufe Ihrer Radiologie ab.

Unsere Anwendungen zeichnen sich durch höchste Stabilität und Schnelligkeit aus. Um das beizubehalten, setzen wir auf stetige Verbesserung, die zur optimalen Unterstützung Ihrer Arbeitsabläufe im laufenden Betrieb führt. Unsere Lösungen fügen sich nahtlos in verschiedene Softwarestrukturen ein. Die Anbindung an Fremdsysteme ist dank umfangreicher, konstant weiterentwickelter Schnittstellen kein Problem.

Grundlage Ihrer Arbeit sind sensible Daten. Datenschutz und Datensicherheit sind für uns im gesamten Entwicklungsprozess deshalb äußerst wichtige Themen. Unsere Lösungen erfahren eine permanente Überprüfung dahingehend, denn nur so können wir Ihnen und Ihren Daten einen bestmöglichen Schutz gewährleisten.

Komplexe gesetzliche Anforderungen werden stets fristgerecht und zertifiziert in unsere Anwendungen eingebunden. Wir sind Mitglied in allen wichtigen Gremien und arbeiten eng und in ständigem Austausch mit der kassenärztlichen Bundesvereinigung sowie der gematik zusammen.

Mit unseren quartalsweisen RIS-Updates stellen wir darüber hinaus nicht nur sicher, dass Ihre Abrechnung reibungslos funktioniert, sondern setzen auch kontinuierlich zahlreiche Änderungswünsche unserer Anwender in der Applikation um. In unseren Release Notes informieren wir Sie regelmäßig darüber.

Das medavis RIS gehört zu den weltweit ausgereiftesten und innovativsten Lösungen auf dem Markt. Damit das so bleibt, wird das medavis RIS stets in enger Absprache mit unseren Anwendern weiterentwickelt. Auch in den vergangenen Quartalsversionen fanden zahlreiche Anwenderwünsche und Verbesserungen aus Ihren Rückmeldungen, unter anderem durch unsere Kundenbefragung, ihren Weg in das medavis RIS.

## Neue Informationszentrale

Der Tastaturbefehl F12 wurde zu einer umfassenden Informationszentrale ausgebaut. Egal ob an der Anmeldung, im Untersuchungsraum, während der Befundung oder in der Abrechnung - ohne Unterbrechung Ihrer Arbeit können Sie alle wichtigen Informationen Ihrer Patienten abrufen.

## Befundung

Als ein Herzstück Ihres medavis RIS wird die Befundung stets um nützliche Funktionen erweitert. Während wir uns strategisch mit der strukturierten Befundung befassen, fanden Änderungen wie die integrierte Leistungserfassung zur Überprüfung und Ergänzung durch den befundenden Arzt sowie ein neues Befundungsregelwerk den Einzug in Ihr System. Mit dem Befundungsregelwerk legen Sie fest, welche Anwender zur Freigabe bestimmter Untersuchungen berechtigt sind und können durch die Definition von Uhrzeiten und Wochentagen optimal Besonderheiten wie Nacht- und Notdienste abbilden.

Klassifikationssysteme (Reporting And Data System) ermöglichen eine standardisierte und einfache Kommunikation an Zuweiser und Behandler. Zukünftig stehen im RIS Eingabemasken für BI-RADS® (Breast Imaging Reporting And Data System) zur Einstufung des Karzinom-



Risikos und ACR-Kodierung zur Brustdicke zur Verfügung. Ein Klassifikationssystem kann verpflichtend zu Untersuchungen hinterlegt werden, die Eingabemaske erscheint spätestens bei Befundfreigabe. Der gewählte Wert wird automatisch in den Befund eingefügt. Durch den generischen Ansatz lassen sich die Klassifikationssysteme anpassen und zusätzlich weitere hinterlegen wie z.B. PI-RADS, LI-RADS etc.

## eGFR nach Cockcroft-Gault

Einer der am häufigsten genannten Wünsche unserer Anwender war die Unterstützung der eGFR Wert-Berechnung nach Cockcroft-Gault. Diese wird seit dem ersten Quartal 2020 im RIS unterstützt.

➔ [ris.medavis.de](https://ris.medavis.de)

## Upgrade auf SpeechMagic 8

### Neu in Version 8

- ➔ Deutliche Verbesserung der Geräuschunterdrückung aufgrund statistischer Algorithmen
- ➔ Höhere Erkennungsrate durch zusätzliches personalisiertes Fachvokabular
- ➔ Vereinfachte Administration von Sprachprofilen
- ➔ Freigabe des Befunds per Sprachbefehl
- ➔ Eingabe von ICD-10 Codes in der Befundung durch Spracherkennung. Diese Codes werden in die Leistungserfassung übernommen

Das medavis RIS steht für höchste Stabilität, Schnelligkeit und Zuverlässigkeit. Diesen Anspruch stellen wir auch an alle integrierten Applikationen von Drittanbietern. Daher haben wir auf die aktuelle Version der Nuance Spracherkennungslösung SpeechMagic umgestellt.

Mit verbesserter Performance und Spracherkennung unterstützt Nuance SpeechMagic 8 Sie wie gewohnt zuverlässig bei sämtlichen Dokumentationsabläufen Ihres Befundungsworkflows.

Neue statistische Algorithmen ermöglichen eine genaue Spracheingabe, auch bei schwieriger Umgebung. Gängige Störgeräusche wurden analysiert. Dadurch wird eine noch genauere Filterung von Störgeräuschen möglich und die aktuelle Geräuschreduzierung um weitere 30 Prozent verringert.

➔ [spracherkennung.medavis.de](https://www.medavis.de/spracherkennung)

## Schnittstelle an Dosismanagement-Systeme

Mit der Umsetzung der europäischen EURATOM Richtlinie soll der Strahlenschutz am Arbeitsplatz für die Bevölkerung und in der Medizin weiter verbessert werden.

Damit auch Sie auf der sicheren Seite sind, bietet medavis Anwendern die Möglichkeit, über eine Schnittstelle ein Dosismanagement-System ihrer Wahl an das medavis RIS anzubinden.

Die Anbindung ermöglicht die automatisierte Einbindung der Dosiswerte in den radiologischen Befund direkt beim Start der Befundung. Der Aufruf eines externen Dosismanagement-Systems ist auf Untersuchungs- und Patientenebene sowie während weiterer Workflow-Schritte im medavis RIS möglich.

Für die Berechnung der Dosiswerte sind Angaben zu Gewicht, Alter und Geschlecht notwendig. Diese Werte werden über die Schnittstelle direkt aus dem RIS via Standard-HL7 Nachricht an das Dosismanagement-System übermittelt.

➔ [dosis.medavis.de](https://www.medavis.de/dosis)

### Ihre Vorteile der medavis Schnittstelle zum Dosismanagement-System

- ➔ Vollständige Integration in Ihren medavis RIS Workflow, ohne zusätzliche Aufwände während der Befundung
- ➔ Weitergabe der Parameter Gewicht, Alter und Geschlecht an das jeweilige Dosismanagement-System
- ➔ Automatisierte Einbindung der Dosiswerte in den radiologischen Befund über entsprechende Platzhalter in den Befundvorlagen
- ➔ Aufruf eines externen Dosismanagement-Systems auf Untersuchungs- und Patientenebene direkt aus der Befundung
- ➔ Während der Untersuchung sind keine manuellen Notizen notwendig. Die Daten können über einen URL-Aufruf direkt im Dosismanagement-System erfasst werden



# Anbindung an die Telematikinfrastruktur

Mit der Anbindung an die Telematikinfrastruktur (TI) und dem Telematik-Dienst VSDM (Versichertenstammdatenmanagement) stellen wir die Weichen für den digitalen Datenaustausch der Zukunft und gewährleisten eine sichere, sektorübergreifende Kommunikation.

**B**ereits im Dezember 2017 hat medavis RIS die Zulassung der gematik erhalten. So sind die Funktionen für das Einlesen der eGK und die Kassenabrechnung beispielsweise bereits angepasst. Darüber hinaus liefert medavis Ihnen den VSDM-Dienst und die Schnittstelle zu Ihrem Konnektor.

## Notfalldatenmanagement

Als eine der ersten medizinischen Anwendungen in der Telematikinfrastruktur (TI) ist das Notfalldatenmanagement (NFDm) vorgesehen. Hier sollen Ärzte notfallrelevante Informationen der elektronischen Gesundheitskarte (eGK) entnehmen können, wie z.B. Informationen zu bisherigen Diagnosen oder Medikationen.

Die Voraussetzungen stehen KBV-seitig zur Verfügung. Als nächsten Schritt muss die Industrie die notwendige Technik dazu entwickeln und testen.

Derzeit erhalten die TI-Konnektoren ein Update beziehungsweise werden umgetauscht, um die neuen Funktionen vorzubereiten. Nach Ansicht unserer Anwender ist das Auslesen der Daten im Notfall die wichtigste Funktion. Diese wird medavis als erstes implementieren. Das Schreiben von Notfalldaten wird hauptsächlich in der Verantwortung des Hausarztes liegen.

➔ [notfall.medavis.de](https://notfall.medavis.de)

## eTerminservice

Der Gesetzgeber möchte allen gesetzlich Krankenversicherten in angemessener Frist Facharzttermine ermöglichen. Patienten können sich seit 2016 dafür an die Terminservicestellen (TSS) der Kassenärztlichen Vereinigungen wenden, seit 01.01.2020 auch im Akutfall ohne Überweisung. Die TSS vermittelt die Termine.

Bildlich gesprochen ist der eTerminservice eine Plattform, die die Praxen, die Terminservicestellen und die gesetzlich Versicherten zusammenbringt. Technisch gesehen ist der eTerminservice ein Dienst, den Sie über die Telematikinfrastruktur (TI) erreichen können. Im Zuge der schrittweisen Digitalisierung können Sie beim Erstellen einer Überweisung seit Oktober 2019 direkt aus dem RIS Vermittlungscodes beim eTerminservice abrufen und diese auf die Überweisungsscheine drucken.

Seit dem dritten Quartal 2020 ist es für Sie bequem möglich, die von der TSS zugebuchten Termine im medavis RIS-Terminkalender zu erfassen und die abrechnungsrelevante Information für die TSS-Vermittlungsfälle und TSS-Akutfälle zu erhalten. Die bislang manuelle Berechnung und Kennzeichnung der wartezeitabhängigen Zusatzpauschalen entfallen.

➔ [etermin.medavis.de](https://etermin.medavis.de)

## eArztbrief

Mit dem eArztbrief bietet medavis schon länger die Möglichkeit, Befunde elektronisch an Überweiser zu übermitteln. Bisher basierte die Übertragung der eArztbriefe auf KV-Connect der KV.digital. Mit dem DVG (Digitales Versorgungsgesetz) werden die Karten neu gemischt. Das BMG setzt hier voll auf die Telematikinfrastruktur (TI) und den dort verfügbaren Kommunikationsdienst KIM (vormals KOM-LE).

Der Versand von eArztbriefen wird dann nur noch vergütet, wenn neben der Qualifizierten Elektronischen Signatur (QES) auch KIM anstelle von KV-Connect verwendet wird. Gleichzeitig wird die Vergütung von Fax-Versand auf die Hälfte der aktuellen eArztbrief-Vergütung reduziert.

Künftig soll über den Dienst KIM ein sicherer Austausch von sensiblen Nachrichten und Dateien innerhalb der Telematikinfrastruktur möglich sein. Dazu gehören z.B. Befunde, Bescheide oder Abrechnungen über die Telematikinfrastruktur. Eine besondere Herausforderung ist die Umsetzung des Accountmanagements und der Betriebsstättenzuordnung.

medavis hat das Bestätigungsverfahren der gematik zu KIM erfolgreich durchlaufen. Damit ist der eArztbrief nun auch für den Kommunikationsdienst KIM zertifiziert.

Für KIM ist, ähnlich wie KV-Connect, ein Vertrag mit einem Kommunikationsanbieter erforderlich. Für den Einsatz von KIM empfehlen wir Ihnen, sich an den Betreiber des vorhandenen Konnektors zu wenden.

➔ [earzt.medavis.de](https://earzt.medavis.de)



# Elektronische Patientenakte (ePA)

Die elektronische Patientenakte (ePA) wird seit dem 1. Januar 2021 von den gesetzlichen Krankenkassen angeboten. Die Einführung erfolgt in mehreren Stufen. Bis Mitte 2021 soll es eine flächendeckende Vernetzung der gesetzlich Versicherten mit Ärzten, Therapeuten und Krankenhäusern geben.

Wir bei medavis arbeiten daran, Ihnen die ePA fristgerecht zur Verfügung zu stellen. Aktuell sind wir dabei, die Anforderungen der ePA bestmöglich umzusetzen.

Darüber hinaus ist medavis aktiv in den entsprechenden Gremien wie gematik und bvitg an der Gestaltung der ePA beteiligt.

## Was ist die ePA?

Die elektronische Patientenakte (ePA) ist eine virtuelle Sammlung medizinischer Daten, die individuell für jeden gesetzlich Versicherten landesweit gespeichert wird. Als zentraler technologischer Hebel ermöglicht die ePA eine vernetzte Versorgung und so eine bessere Kooperation im Gesundheitswesen.

## Welche Vorteile bringt die ePA?

Die ePA trägt dazu bei, dass alle an einer Behandlung beteiligten Personen zeitnah auf die dafür notwendigen Informationen zugreifen können. Durch den Einblick in die Krankheitsvorgeschichte können Patienten auch bei einem Arztwechsel gezielter behandelt und Doppeluntersuchungen vermieden werden. Zusätzlich wird das Risiko fehlerhafter Informationen verringert.

➔ [epa.medavis.de](http://epa.medavis.de)

# Heilmittelverordnung

Mit der Heilmittel-Richtlinie wird die Versorgung der Mitglieder der gesetzlichen Krankenkassen mit Heilmitteln im Rahmen der vertragsärztlichen Versorgung geregelt.

Die in der Heilmittelverordnung aufgelisteten Heilmittel sind ärztlich verordnete Dienstleistungen. Dazu zählen verschiedene medizinische Therapiemaßnahmen, die ausschließlich von ausgebildeten Therapeuten durchgeführt werden dürfen. Die Kosten tragen hier die gesetzlichen Krankenkassen. Der Heilmittelkatalog gibt Auskunft darüber, mit welchen Heilmitteln in welcher Verordnungsmenge bzw. Gesamtverordnungsmenge die Therapieziele im Regelfall zu erreichen sind. Für die Abrechnung der Leistungen durch die Therapeuten muss das Formular vom verordnenden Arzt also vollständig und korrekt ausgefüllt sein.

Mit Inkrafttreten der neuen Heilmittelverordnung können Sie seit Januar 2021 das neue Muster 13 für die Verordnung von Heilmitteln im medavis RIS verwenden, welches die bisherigen Muster 13, 14 und 18 ersetzt. Die KBV spricht von Vereinfachung und Entbürokratisierung. Bisher notwendige Angaben entfallen teilweise und es gibt zahlreiche Mechanismen, um die Richtigkeit der Angaben zu überprüfen. Bei Abweichungen erhalten Sie ggf. Warnhinweise. Die wichtigste Neuerung ist, dass sich die Anordnung der Formularfelder nun am Workflow orientiert.

Die korrekte Umsetzung im medavis RIS wurde durch die KBV zertifiziert.

➔ [heilmittel.medavis.de](http://heilmittel.medavis.de)



The image shows a sample of the Heilmittelverordnung 13 form. The form is divided into several sections:

- Header:** Includes fields for 'Zweckungsbef.' (Billing code), 'Name, Vorname des Versicherten', 'Geb. am', 'Status', 'Arzt-Nr.', and 'Datum'.
- Diagnose(n):** A section for 'Behandlungsrelevante Diagnose(n) ICD-10 - Code'.
- Leitsymptomatik:** A section for 'Leitsymptomatik gemäss Heilmittelkatalog' with checkboxes for 'a', 'b', and 'c', and a field for 'patientenindividuelle Leitsymptomatik'.
- Heilmittel nach Maßgabe des Kataloges:** A section for 'Heilmittel' and 'Ergänzendes Heilmittel'.
- Therapie:** A section for 'Therapie'.
- Right Side:** A list of therapy types with checkboxes: 'Physiotherapie', 'Podologische Therapie', 'Stimm-, Sprech-, Sprach- und Schlucktherapie', 'Ergotherapie', and 'Ernährungstherapie'.

# booking4med Online-Terminbuchung

Mit booking4med, der Online-Terminbuchungslösung von medavis, bieten Sie Ihren Patienten und Zuweisern die Möglichkeit, zu jeder Zeit Termine über Ihre Webseite zu buchen.

booking4med zeichnet sich durch eine tiefe Integration in Ihrem medavis RIS aus. Funktionen und Stammdaten werden automatisch aus dem RIS übernommen.

Ausgewählte Termine werden noch während des Buchungsvorgangs im RIS-Kalender reserviert. Nach Abschluss der Buchung wird die Reservierung in einen herkömmlichen Schnelltermin umgewandelt.

Mit dem neuen Zugang für Zuweiser können diese komfortabel Termine in Ihrer Radiologie buchen. Auch dringende Termine und Hausarzt-Vermittlungsfälle werden von booking4med abgebildet und nahtlos in den Workflow Ihrer Radiologie integriert.

Das Hosting von booking4med erfolgt über die medavis GmbH. Es bedarf keiner weiteren Hardwarebeschaffung oder IT-Umstellung.

➔ [b4m.medavis.de](https://b4m.medavis.de)

Mit booking4med haben wir endlich ein an die Bedürfnisse der Radiologie angepasstes Instrument für die Online-Buchung von Untersuchungsterminen. Rückmeldungen von Patienten bestätigen uns regelmäßig die hervorragende Benutzerfreundlichkeit des Moduls und unsere Mitarbeiter und Mitarbeiterinnen schätzen die nahtlose Integration in das medavis RIS.

**Till Sengpiel**  
Facharzt für Radiologie und Inhaber,  
iRad-KA Karlsruhe



## Ihre Vorteile mit booking4med

### Für Ihre Patienten & Zuweiser

- ➔ Online-Terminbuchung in Ihrer Radiologie rund um die Uhr an 7 Tagen in der Woche
- ➔ Einfachste Bedienung
- ➔ Keine Speicherung von Patientendaten im Internet
- ➔ booking4med steht in 8 verschiedenen Sprachen zur Verfügung
- ➔ Direkte Übernahme von gebuchten Terminen in den persönlichen Kalender
- ➔ Terminbestätigungen und Terminerinnerungen per SMS/E-Mail
- ➔ Für Zuweiser: Authentifizierung sowie Übermittlung des Hausarzt-Vermittlungsfalls

### Für Ihre Radiologie

- ➔ Vollständige Integration in Ihren medavis RIS Workflow
- ➔ Synchronisation der Stammdaten mit Ihrem medavis RIS
- ➔ Automatische Abbildung der Online-Termine in Ihrem RIS-Terminkalender
- ➔ Konfigurierbarer Abfrage- und Informationsassistent bei der Buchung
- ➔ Einbindung all Ihrer Standorte
- ➔ Keine IT-Aufwände durch Cloud-Lösung
- ➔ Einfachste Integration in Ihre Webseite



Es stellt einen riesigen Vorteil dar, dass das booking4med und das medavis RIS miteinander gekoppelt sind und somit Funktionen und Stammdaten miteinander jederzeit synchronisiert werden. Dies trifft nicht nur auf Überweiser zu. Denken Sie nur daran, dass täglich neue Überweiser angelegt und verändert werden. All dies ist unabdingbar, um einen durchgängigen Workflow zu gewährleisten.

**Dr. med. Roland Scheck**  
Leitender Radiologe und Inhaber,  
Radiologie Oberland



Das gesamte Interview mit unserem Anwender finden Sie unter: [b4m.medavis.de](https://b4m.medavis.de)

# portal4med Überweiserportal

Mit dem portal4med Überweiserportal haben Ihre Zuweiser einfachen Online-Zugriff auf die von Ihnen erstellten Befunde und Studien – Ärzte ohne PACS betrachten diese mit dem integrierten Viewer. Das ist auch auf Mobilgeräten problemlos möglich. Die Anzeige von Voraufnahmen ist im Portal ebenso möglich, wie der Download der originalen DICOM Daten.

## Höchste Datensicherheit

Sie können Kollegen kurzfristig Zugriff auf relevante Daten ermöglichen. Damit schützen Sie optimal Ihre Patientendaten. Dank detaillierter Zugriffsrechte und verschlüsselter Datenübertragung arbeiten Sie und Ihre zuweisenden Ärzte jederzeit transparent und sicher mit den sensiblen medizinischen Daten.

Unser Überweiserportal eröffnet Ihnen neue Möglichkeiten der webbasierten Befund- und Bildkommunikation - nach höchsten Sicherheitsstandards und konform zur EU-Datenschutz-Grundverordnung (EU-DSGVO).

Nach umfangreicher Prüfung durch einen externen Dritten hat das portal4med den Pentest nach höchsten Sicherheitsstandards erfolgreich bestanden.

## Multi-Standortfähig

Profitieren Sie von der Möglichkeit, Ihren Zuweisern mit nur einem Online-Zugang Zugriff von all Ihren Standorten auf die entsprechenden Untersuchungen über portal4med zu ermöglichen.

## „Getting started“-Marketing Paket

Wir unterstützen sie bei der Inbetriebnahme mit einem umfangreichen Paket zum Bewerben Ihres Überweiserportals.

➔ [ueberweiser.medavis.de](https://ueberweiser.medavis.de)

## Weitere Neuerungen

Im Zuge der letzten Kundenzufriedenheitsumfrage haben wir die Administration von portal4med vereinfacht. Die Verwaltung, die Berechtigungen und Usability wurden deutlich verbessert.

- ➔ Anbindung an externe diagnostische Viewer, wie z.B. JiveX Web
- ➔ Unterstützung von medavis RIS Funktionen wie Versandsperrung, nachrichtliche Weiterleitung, usw.
- ➔ Markierung von ungelesenen Befunden, Bildern und Downloads auf Praxisebene

## Ihre Vorteile

- ➔ Integrierter Bild- und Befundbetrachter
- ➔ Aufruf des Portals von jedem internetfähigen Gerät mit gängigem Webbrowser
- ➔ Download von Daten im originalen DICOM Format, JPG oder PDF
- ➔ Automatische Befundbenachrichtigung per E-Mail
- ➔ Benutzerfreundliche Suchfunktion (Patienten, Untersuchungen, Vorbefunde, Ergebnissortierung, Ähnlichkeitssuche, personalisierte Untersuchungslisten etc.)
- ➔ Hervorgehobene Anzeige kritischer Befunde
- ➔ Befund und Studien mit Kollegen oder Patienten teilen
- ➔ Integration in Ihren bestehenden Radiologie Workflow mit medavis RIS



Das portal4med Überweiserportal gewährleistet quasi eine weltweite Bild- und Befundverteilung in hervorragender Qualität auch mit der Möglichkeit original DICOM Dateien runterzuladen.

**Dr. med. Roland Scheck**  
Leitender Radiologe und Inhaber,  
Radiologie Oberland

”

Das gesamte Interview mit unserem Anwender finden Sie unter: [ueberweiser.medavis.de](https://ueberweiser.medavis.de)







# portal4med Patientenportal

# Einfacher Online-Zugriff für Patienten

**M**ehr als je zuvor ist es Patienten heute wichtig, selbstbestimmt mit den eigenen Daten umgehen zu können. Das portal4med Patientenportal ermöglicht Patienten, online auf die eigenen Bilder und Befunde aus der Radiologie zuzugreifen und diese einfach und schnell behandelnden Ärzten zur Verfügung zu stellen. Wer Einsicht in die Daten bekommt, entscheiden die Patienten selbst.

Der Vorteil für Sie in der Radiologie: Mit dem portal4med Patientenportal entfällt das kosten- und zeitintensive Brennen von CDs. So unterstützt Sie das Patientenportal dabei, wirtschaftlicher, effizienter und nachhaltiger zu arbeiten.

Durch die Integration in das medavis RIS ist das portal4med Patientenportal perfekt in den Radiologie-Workflow ein-

gebunden. Ohne Zusatzaufwand wird bereits an der Anmeldung automatisch ein Ticket mit den Zugangsdaten zum Portal für Patienten gedruckt und ausgehändigt. Eine digitale Übermittlung per E-Mail ist ebenso möglich wie eine automatische Übernahme der Zugangsdaten in den Befund.

Aufwand und Kosten zum Brennen von CDs werden dadurch überflüssig. Die Patienten können nach der Untersuchung die Radiologie direkt mit ihren Zugangsdaten zum Portal verlassen, ohne nochmals an der Anmeldung auf eine CD warten zu müssen.

Geht das Patiententicket mit den Zugangsdaten zum Portal verloren, kann die Zugriffsberechtigung im Patientenportal storniert werden.

➔ [patient.medavis.de](http://patient.medavis.de)

## Vorteile für Ihre Patienten

- ➔ Aufruf des Portals von jedem internetfähigen Gerät mit gängigem Webbrowser
- ➔ Zugriff auf eigene Befunde und Studien mit integriertem Bild- und Befundbetrachter
- ➔ Datenhoheit: Selbst bestimmen, welche Ärzte Zugang erhalten
- ➔ Schnellere Weiterbehandlung; kein Vergessen/Einlesen von CDs
- ➔ Sicherer Datenzugriff durch 2-Faktor-Authentifizierung

## Vorteile für die Radiologie

- ➔ Ersetzt das kosten- und zeitintensive Brennen von CDs
- ➔ Zeitgemäßer Service für Ihre Patienten
- ➔ Vollständige Integration in Ihren Workflow mit medavis RIS
- ➔ Digitalisierung eines weiteren Workflow-Schritts
- ➔ Transparenter und sicherer Umgang mit medizinischen Daten dank verschlüsselter Datenübertragung
- ➔ Zertifizierte Sicherheit nach umfangreichen Penetrationstests



# cockpit4med Radiologie-Dashboard

Damit Sie von der Fülle an verfügbaren Daten profitieren, hat medavis das cockpit4med Radiologie-Dashboard entwickelt.

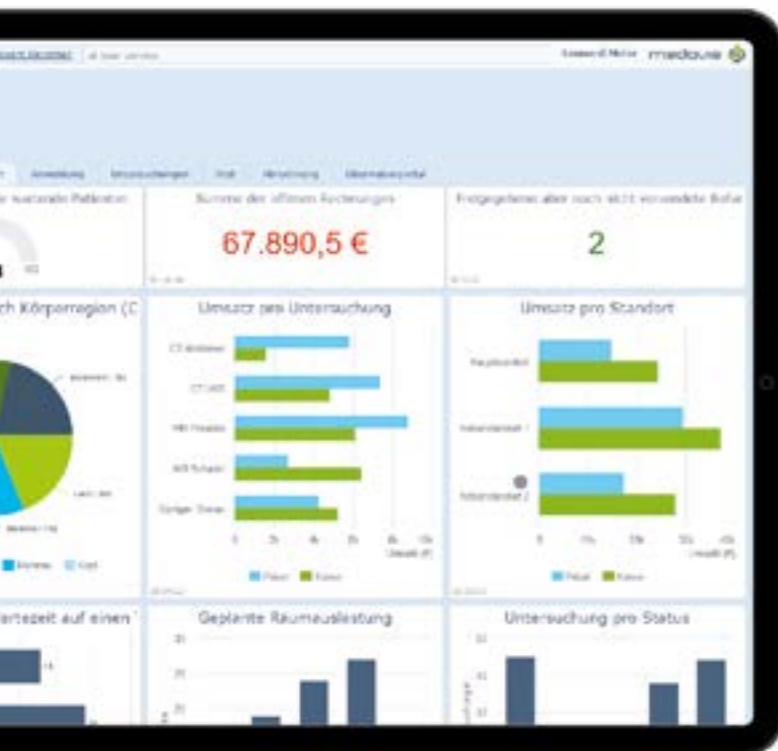
cockpit4med ermöglicht Ihnen, Ihren radiologischen Workflow schnell und effektiv zu managen, indem es Ihnen wichtige Informationen aus verschiedenen Datenquellen in Echtzeit liefert.

Aktuelle Daten werden übersichtlich dargestellt. Somit können Sie die Arbeitssituation in Ihrer Praxis analysieren und zielgerichtete Maßnahmen einleiten.

Auch aus dem portal4med nimmt das cockpit4med Daten auf, so dass Sie stets wissen, wie die Zuweiser Ihren Service nutzen.

➔ [c4m.medavis.de](https://c4m.medavis.de)

Sicher führen mit Fakten – Immer “up to date”



Mit cockpit4med erhalten Sie Fakten und steuern Ihre Radiologie jederzeit wirtschaftlich und qualitätsorientiert.

Sie können auf Ihre individuellen Daten zugreifen, ohne dass Sie sich selbst um die Aufbereitung kümmern müssen.

# medavis E-Learning

Gewöhnlich werden Schulungen nur als Präsenzschulungen durchgeführt. Das ist kostenintensiv und stört außerdem den laufenden Betrieb. Nur gut geschulte Mitarbeiter können die Möglichkeiten des medavis RIS voll ausschöpfen und damit die Aufgaben einer Radiologie effizient und wirtschaftlich bewältigen.

Deshalb hat medavis ein modernes Lernkonzept entwickelt. Unsere Trainingsexperten erstellen für Sie ein spezielles Ausbildungsprogramm, das individuell auf die Bedürfnisse Ihrer Organisation abgestimmt ist. Es vereint Präsenzschulungen und E-Learning-Einheiten, die sowohl während der RIS-Einführung als auch danach genutzt werden können. Klare, zielführende Video-Lerneinheiten erklären dabei Schritt für Schritt die Arbeit mit dem medavis RIS an den verschiedenen Arbeitsplätzen. Mit einem kurzen Wissenstest nach jeder Einheit können Sie Ihren Lernfortschritt selbst überprüfen. Das ist innovatives, benutzerfreundliches Lernen für maximale Effizienz und Flexibilität.

➔ [elearning.medavis.de](https://elearning.medavis.de)

Zusammenfassend können wir sagen, dass die Inbetriebnahme unseres neuen medavis RIS nach vorgängigem Training mit dem elektronischen Schulungsprogramm von medavis ein voller Erfolg war.

Wir waren in der Lage, das elektronische Schulungsprogramm flexibel, je nach zeitlicher Möglichkeit im Arbeitsalltag, zu nutzen, ohne, dass der Betrieb stillstehen musste, wie dies normalerweise bei einer Schulung durch Applikationsspezialisten der Fall ist.

Auch nahmen wir durch die Eigenverantwortlichkeit eine viel aktivere Rolle bei der Inbetriebnahme ein, als dies bei einer Frontalschulung normalerweise der Fall ist. Noch dazu konnten wir Kosten sparen.

**Prof. Dr. med Johann Link,**  
Radiologikum, Pfäffikon, Schweiz

